

**Vývin auditívno-predverbálneho, raného
verbálneho správania u slovenských
prelingválne nepočujúcich detí s
kochleárnym implantátom**

Daniela Hudecová

Obsah

- Hodnotenie efektívnosti kochleárnej implantácie z pohľadu logopéda
- Výskumná vzorka
- Metóda analýzy videozáznamu podľa Taitovej
- Výsledky

Postimplantačná fáza

(t'ážisko práce logopéda)

- Rehabilitácia
- Hodnotenie efektívnosti kochleárnej implantácie z hľadiska:
 - rozvoja sluchového vnímania
 - komunikačnej schopnosti
- Väčšina nepočujúcich detí do 4 rokov
→ predverbálna úroveň vývinu reči

Výskumná vzorka

- **14 prelingválne nepočujúcich detí**
- **Predverbálne obdobie vývinu reči, jedno dieťa: prvé štádium vo vývine obsahu, formy a použitia jazyka v Laheyovej koncepcii**
- **Vek v období 1. nastavenia rečového procesora: 2,3 - 5,8 r.**
- **Dĺžka používania kochleárneho implantátu: cca 2 r.**
- **Vzdelávanie detí:**
 - 10 detí auditívno/verbálna terapia, orálna metóda v MŠ pre deti s poruchami sluchu
 - 4 deti – vzdelávanie doma (rodičia poučení) → neskôr bežná MŠ

Vývin auditívno-predverbálneho správania

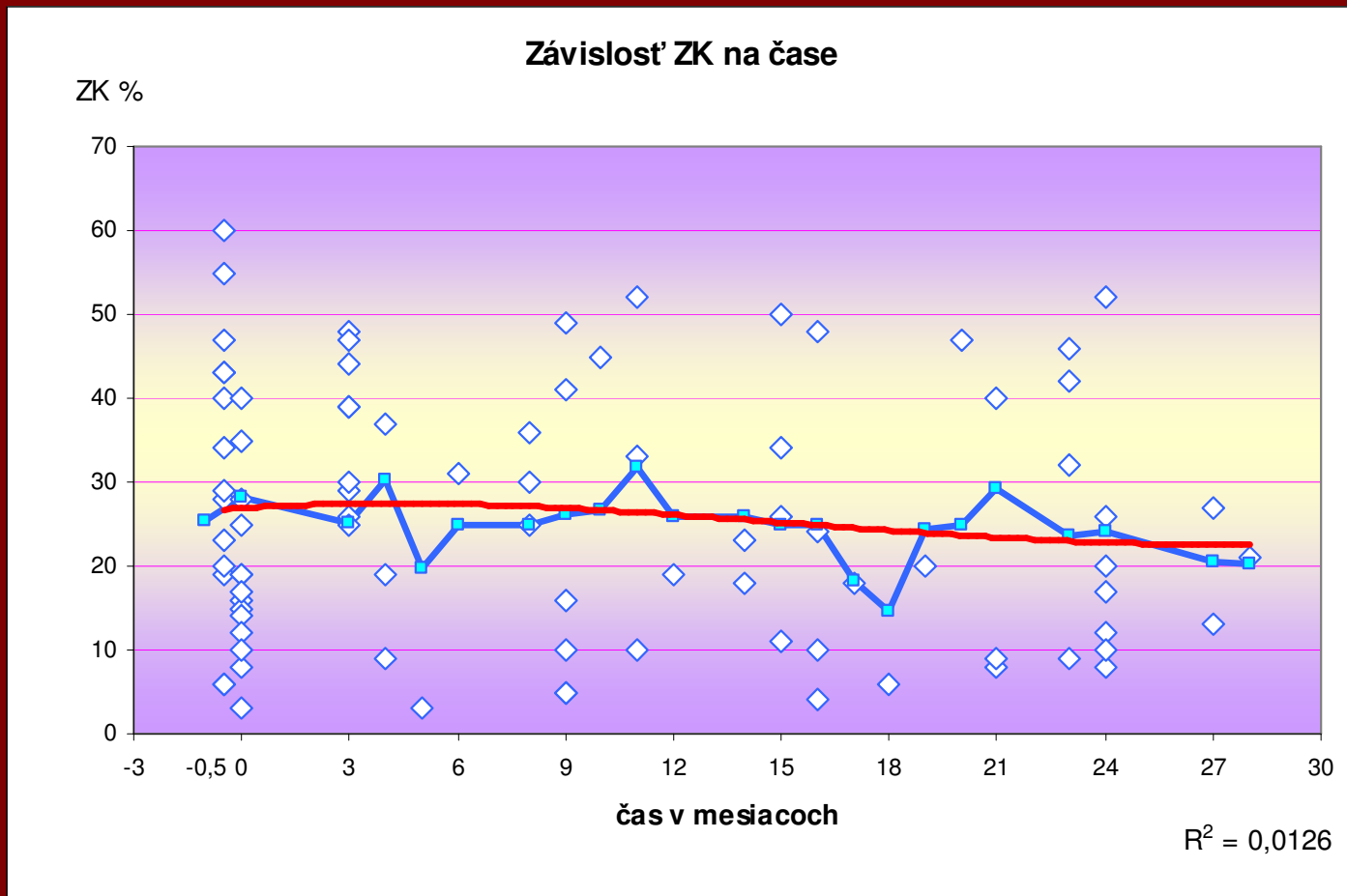
- Čo je auditívno-predverbálne správanie?
- Ako ho hodnotíme?

Metóda analýzy videozáznamu podľa Taitovej (Tait, 1993, 1994, 2001)

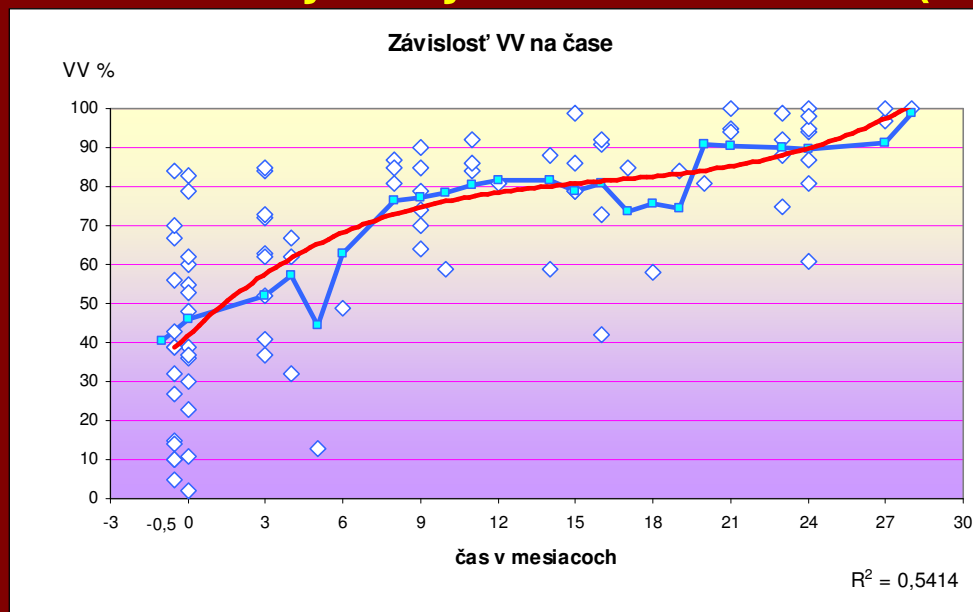
- Zrakový kontakt (ZK)
- Výmena rolí
 - Výmena rolí vokalizáciou (VV)
 - Výmena rolí gestikuláciou (VG)
- Iniciatíva dieťaťa pri výmene rolí
 - Iniciatíva vokálnou formou (IV)
 - Iniciatíva gestami (IG)
- Sluchové spracovanie (SS)

Výsledky

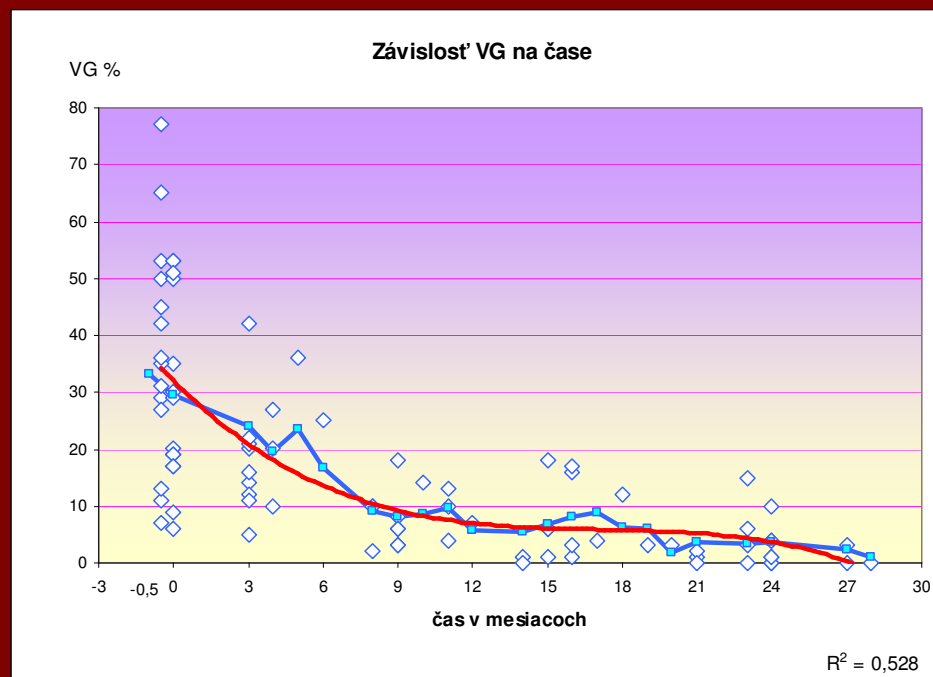
obr. 1 Závislosť zrakového kontaktu na čase



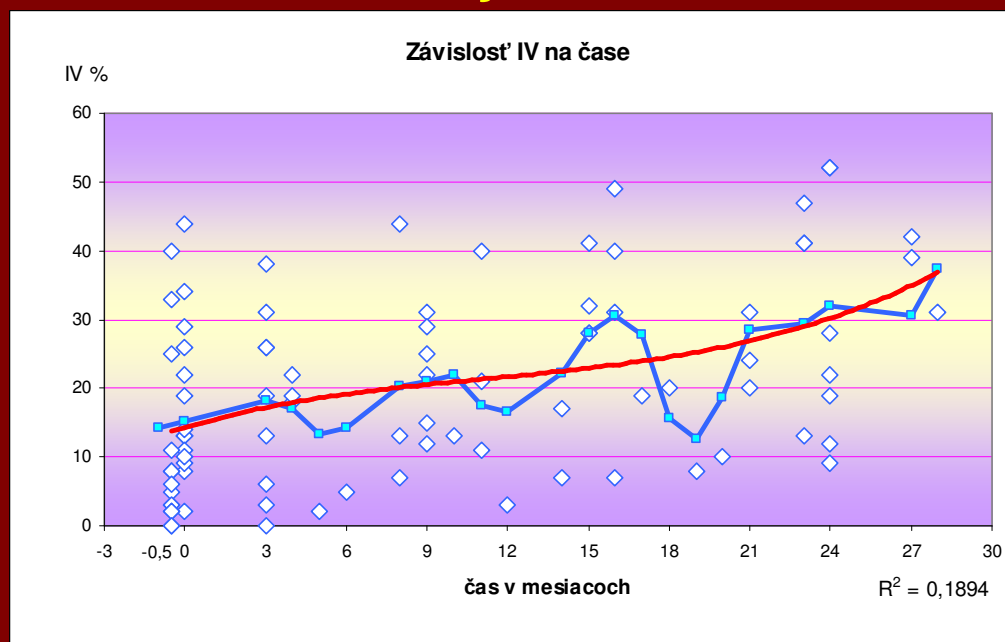
obr. 2 Závislosť výmeny rolí vokalizáciou (VV) na čase



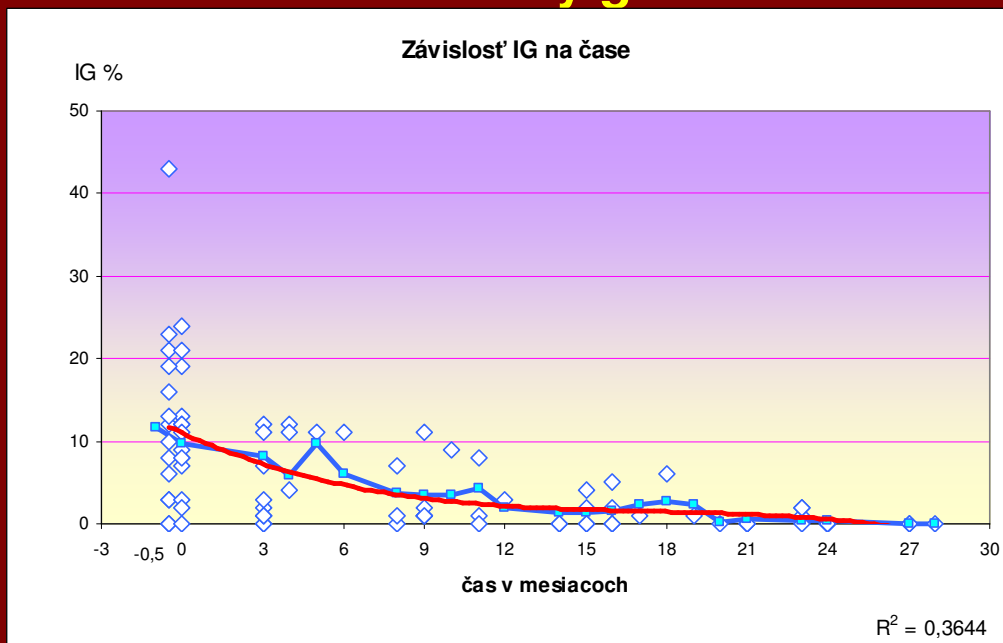
obr. 3 Závislosť výmeny rolí gestikuláciou (VG) na čase



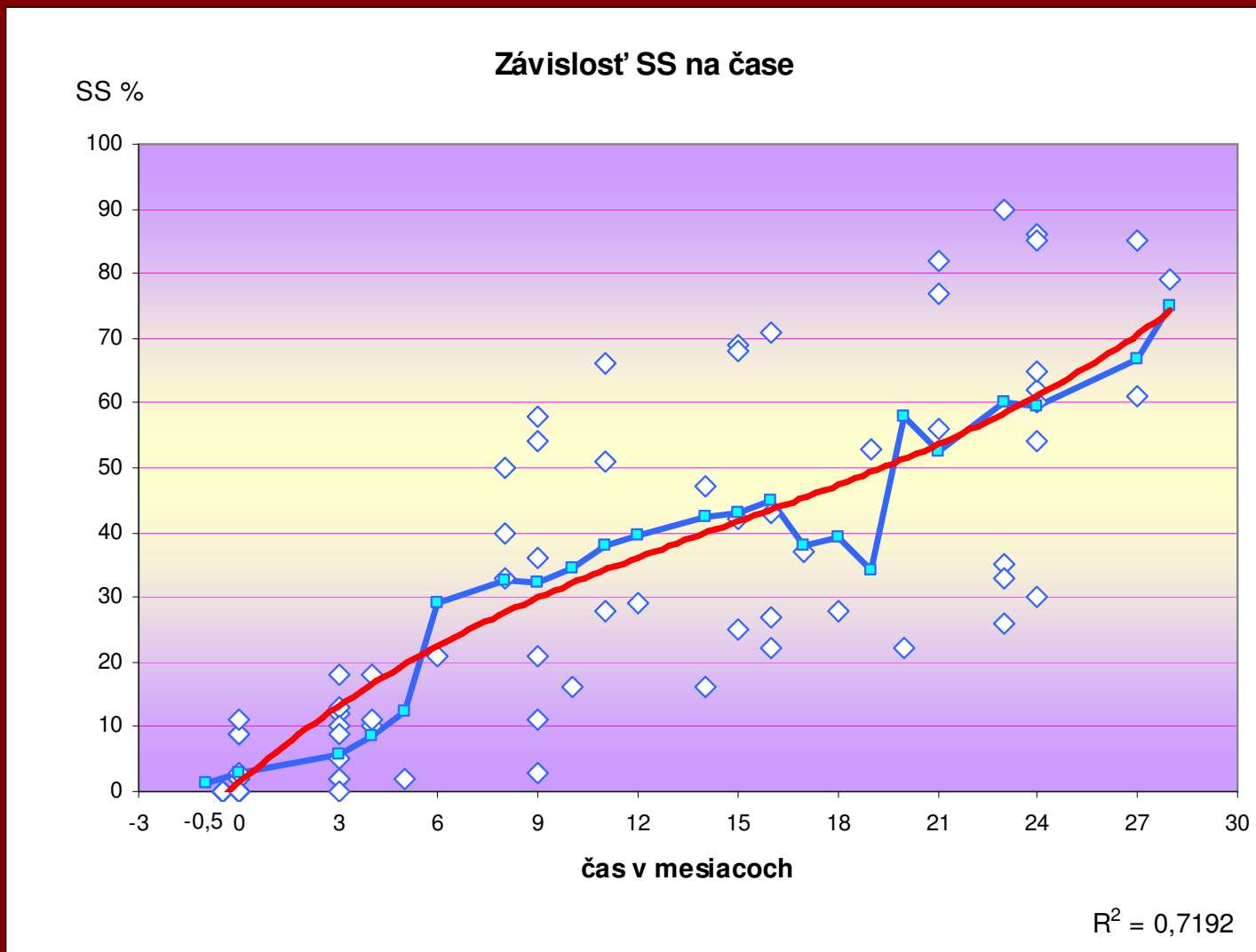
obr. 4 Závislosť iniciatívy formou vokalizácie na čase



obr. 5 Závislosť iniciatívy gestami na čase



obr. 6 Závislosť sluchového spracovania na čase



Záver

- Metóda analýzy videozáznamu podľa Taitovej:
- Hodnotí raný komunikačný progres dieťaťa po kochleárnej implantácii
- Zachytáva najmenšie zmeny vo vývine zrakového kontaktu, výmene rolí, iniciatíve vo výmene rolí, v sluchovom spracovaní
- **Poskytuje informácie:**
 - u detí s kochleárnym implantátom dochádza k vývinu hovoreného jazyka ako hlavného prostriedku komunikácie
 - používanie gest, ako prirodzeného komunikačného prostriedku pred implantáciou ustupuje.
 - o funkčnosti kochleárneho implantátu
- Predstavuje spoľahlivú metódu na identifikovanie detí, ktoré progredujú pomalšie vo vývine predverbálneho resp. raného verbálneho správania

Literatúra

- TAIT, M.: Video analysis: A Method of Assessing Changes in Preverbal and Early Linguistic Communication After Cochlear Implantation. In: *Ear & Hearing*, 1993 , no. 14, p. 378-389
- TAIT, M.: Using video analysis to monitor progress in young cochlear implant users. In: McCORMICK, B., ARCHBOLD, S. M., SHEPPARD, S.: In: *Cochlear Implants for young Children*. 1-st. ed, London: Whurr Publishers Ltd, 1994, p. 214-236, ISBN 1-897635-80-X
- TAIT, M., LUTMAN, M. E., NIKOLOPOULOS, T. P.: Communication development in young children: review of the video analysis method. In: *International Journal of Pediatric Otorhinolaryngology*, November 2001. vol. 61, issue, 2, p. 105-112

Ďakujem